

RENZMANN

Teilewaschmaschine 3400

Reinigung mit Lösemittel
oder
wässrigen Medien



FÜR SAUBERKEIT



- Saubere Teile = weniger Ausfallzeiten

FÜR EINFACHHEIT



- Kurze und zuverlässige Waschzyklen

FÜR LANGLEBIGKEIT



- Qualitativ hochwertige Komponenten

TECHNISCHE DATEN

Ausführungen: 15, 20, 25 und 30er Größe

Waspumpenleistung m³/h: 50-100

Interne Luftabsaugung m³/h: 2200 oder 3000

Maße (kleinste) in mm, L x B x H: 3450 x 2300 x 2600

Maße (größte) in mm, L x B x H: 4850 x 2300 x 2600

Änderungen vorbehalten



Setzen Sie auf Nachhaltigkeit!
Kombinieren Sie Waschen und Destillieren.



Warum eine 3400?



REINIGUNGSERGEBNIS:

Oszillierende Spritzregister mit optimierter Düsenanordnung und kurzem Spritzabstand



KOMFORTABLE HANDHABUNG:

Frontlader für einfaches Beladen und Sauberkeit um die Maschine



SICHERHEIT:

Explosionsschutz gemäß ATEX, Kategorie 1 (mit Baumusterprüfung) für Zone 0 im Inneren, Kategorie 2 für Zone 1 außerhalb der Maschine

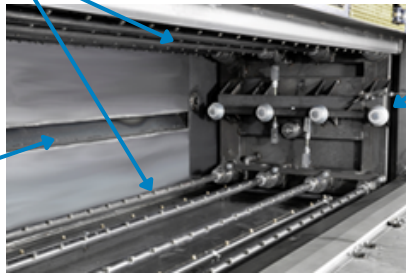


LANGLEBIGKEIT:

Hochwertige Komponenten wie Pumpen und Ventilatoren. Lange Lebensdauer bei regelmäßiger Wartung.

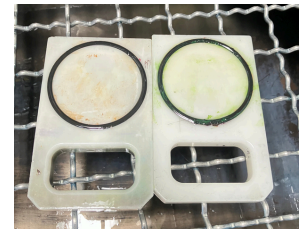
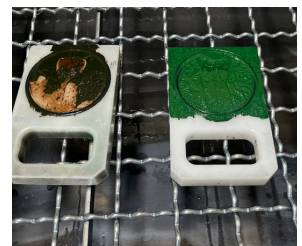
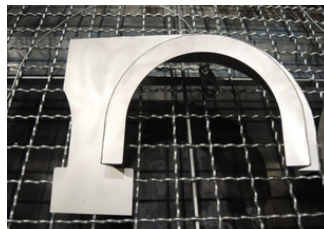
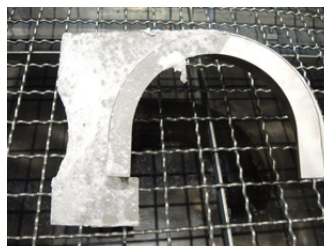
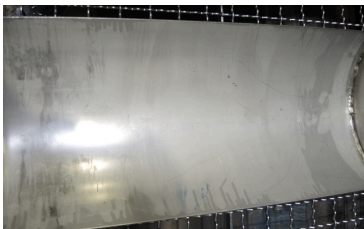
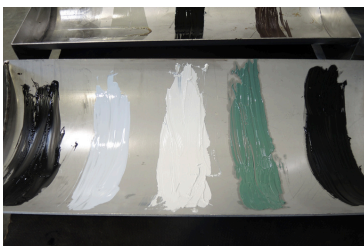
Oszillierendes Spritzregister

Absaugschlitz über gesamte Maschinenbreite



Rollen für bequemes Be- und Entladen

Vorher / Nachher



Profitieren Sie von bestmöglicher **Beratung und weltweitem Kundenservice** durch unser **interdisziplinäres Team!**

Wasch- oder Destillerversuche
technikum@dw-renzmann.de

Beratungstermin
vertrieb@dw-renzmann.de

Service und Wartung
service@dw-renzmann.de