

# RENZMANN

## Behälterwaschmaschine ROBUS

Reinigung mit Lösemittel  
oder  
wässrigen Medien



Geeignet für Behälter mit Auslauf

### FÜR SAUBERKEIT



► Saubere Behälter = weniger Ausfallzeiten

### FÜR EINFACHHEIT



► Kurze und zuverlässige Waschzyklen

### FÜR QUALITÄT



► Hochwertige Komponenten und robuste Bauweise

#### TECHNISCHE DATEN

Container Ø innen/außen max. [mm]

Container Höhe innen [mm]

Randhöhe über Boden [mm]

Dimensionen L x B x H [mm]

#### Größe 1

1200 / 1250

500 – 1300

700 – 1500

2500 x 4250 x 2020

#### Größe 2

1600 / 1650

500 – 1500

700 – 1700

2800 x 4650 x 2310

#### Größe 3

2000/ 2050

500-1700

700 - 1900

3350 x 6150 x 2650

Änderungen vorbehalten



**Setzen Sie auf Nachhaltigkeit!**  
Kombinieren Sie Waschen und Destillieren.



## Warum eine ROBUS?



### REINIGUNGSERGEBNIS:

Effiziente Innenreinigung von Behältern mit Fliehkraftbürste. Waschen mit Kreislauf-Waschlösemittel und Nachspülen mit sauberem Lösemittel



### KOMFORTABLE HANDHABUNG:

Automatisches Waschprogramm.



### SICHERHEIT:

Explosionsschutz gemäß ATEX, Kategorie 1 (mit Baumusterprüfung) für Zone 0 im Inneren, Kategorie 2 für Zone 1 außerhalb der Maschine.

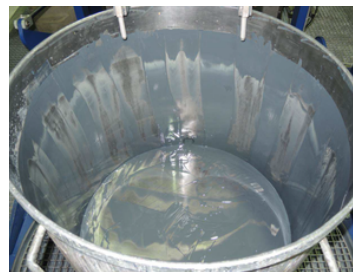


### LANGLEBIGKEIT:

Hochwertige Komponenten wie Pumpen und Ventilatoren. Lange Lebensdauer bei regelmäßiger Wartung.



## Vorher/ Nachher



Profitieren Sie von bestmöglicher **Beratung und weltweitem Kundenservice** durch unser **interdisziplinäres Team!**

Reinigungs- und Destilliersversuche  
[technikum@dw-renzmann.de](mailto:technikum@dw-renzmann.de)

Beratung und Verkauf  
[vertrieb@dw-renzmann.de](mailto:vertrieb@dw-renzmann.de)

Service und Wartung  
[service@dw-renzmann.de](mailto:service@dw-renzmann.de)