

# RENZMANN

## Behälterwaschmaschine SKM

Reinigung mit Lösemittel  
oder  
wässrigen Medien



Geeignet für Behälter mit/ohne Auslauf

### FÜR SAUBERKEIT



- Saubere Behälter = weniger Ausfallzeiten

### FÜR EINFACHHEIT



- Kurze und zuverlässige Waschzyklen

### FÜR QUALITÄT



- Hochwertige Komponenten und robuste Bauweise

#### TECHNISCHE DATEN

Container Ø x Höhe [mm]  
Leistung Waschpumpe [m³/h]  
Innenabsaugung [m³/h]  
Max. Behältergewicht [kg]  
Dimensionen B x L x H [mm]

#### GRÖÖE 9/11

900 x 1100  
50  
2200  
250  
1800 x 5150 x 2550

#### GRÖÖE 12/13

1200 x 1300  
70  
3000  
400  
2200 x 6050 x 3050

#### GRÖÖE 15/15

1500 x 1500  
90  
4000  
600  
2500 x 6550 x 3320

#### GRÖÖE 17/17

1700 x 1700  
90  
4000  
750  
2750 x 7000 x 3650

Änderungen vorbehalten



**Setzen Sie auf Nachhaltigkeit!**  
Kombinieren Sie Waschen und Destillieren.



## Warum eine SKM?



### REINIGUNGSERGEBNIS:

Effiziente Innen- und Außenreinigung von Behältern mit oszillierendem Spritzregister und außen um Behälter rotierende Spritzrohre. Nachspülen mit sauberem Lösemittel.



### KOMFORTABLE HANDHABUNG:

Automatisches Waschprogramm.



### SICHERHEIT:

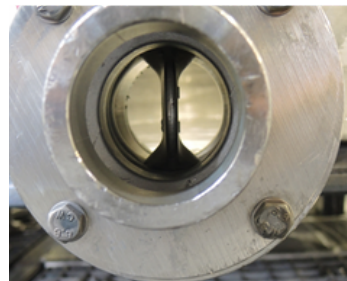
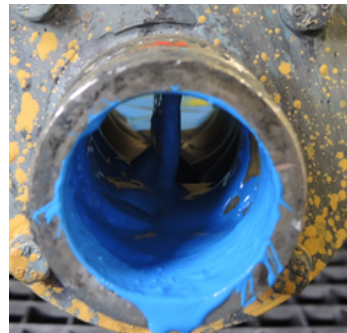
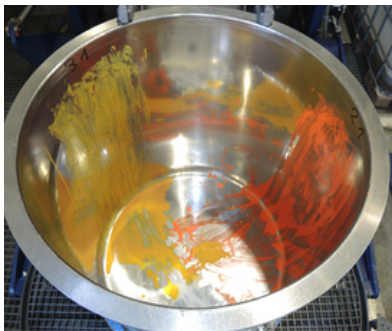
Explosionsschutz gemäß ATEX, Kategorie 1 (mit Baumusterprüfung) für Zone 0 im Inneren, Kategorie 2 für Zone 1 außerhalb der Maschine.



### LANGLEBIGKEIT:

Hochwertige Komponenten wie Pumpen und Ventilatoren. Lange Lebensdauer bei regelmäßiger Wartung.

## Vorher/ Nachher



Profitieren Sie von bestmöglicher **Beratung und weltweitem Kundenservice** durch unser **interdisziplinäres Team!**

Wasch- oder Destillerversuche  
[technikum@dw-renzmann.de](mailto:technikum@dw-renzmann.de)

Beratungstermin  
[vertrieb@dw-renzmann.de](mailto:vertrieb@dw-renzmann.de)

Service und Wartung  
[service@dw-renzmann.de](mailto:service@dw-renzmann.de)